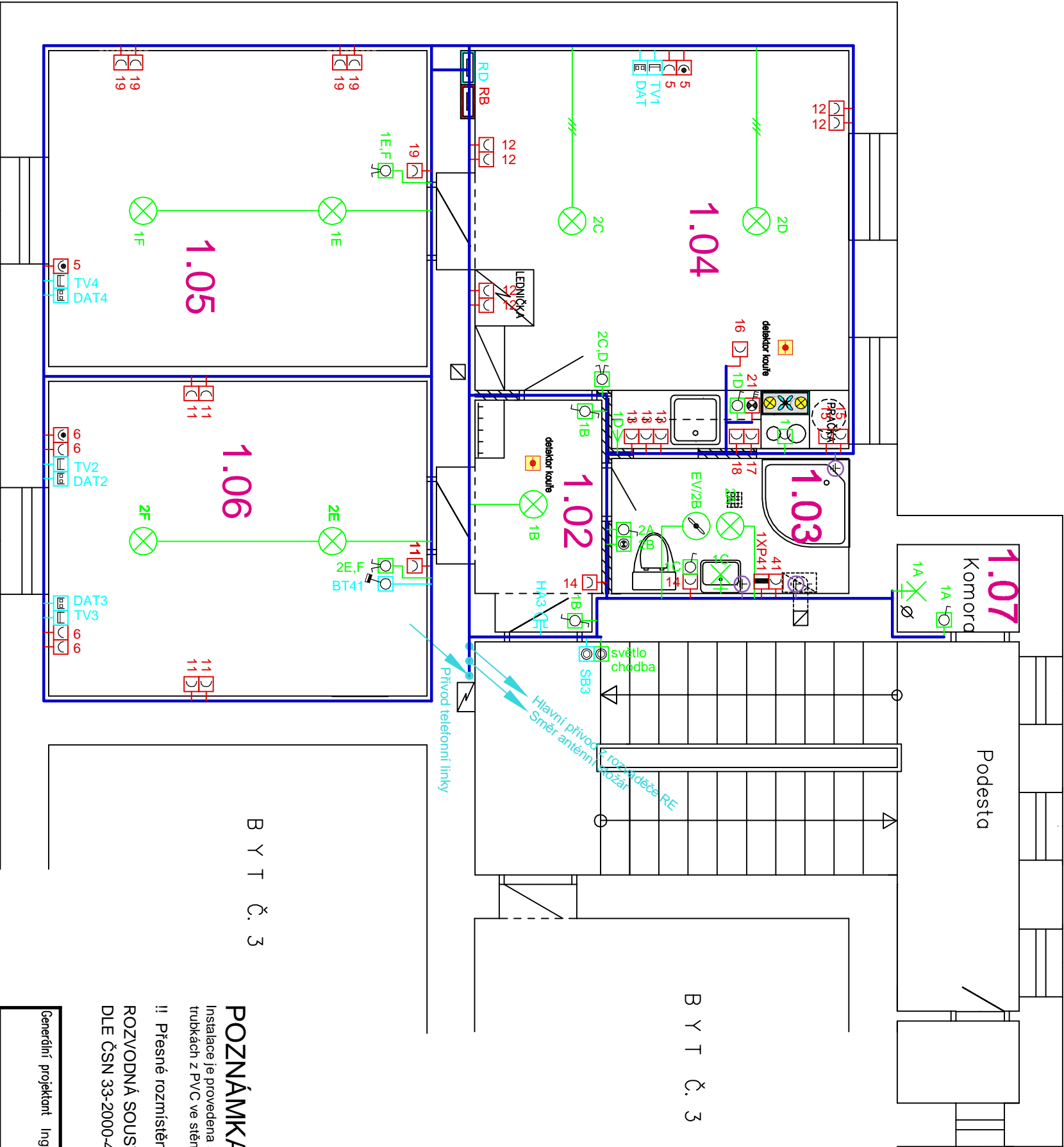


LEGENDA MÍSTNOSTÍ :

Číslo místnosti	Popis místnosti	Prostor
1.01	SCHODIŠTĚ + PODESTA	Normální
1.02	CHODBA	Normální
1.03	KOUPELNA + WC	viz ČSN 33 2000-7-701 ed. 2
1.04	KUCHYŇSKÝ KOUT + JÍDELNA	Normální
1.05	LOŽNICE	Normální
1.06	OBÝVACÍ POKOJ	Normální
1.07	KOMORA	Normální



B Y T Č. 3

B Y T Č. 3

POZNÁMKA :

Instalace je provedena skrytě - kabely CYKY uloženy v sítích (pod omítkou). Sdělovací rozvody jsou uloženy skrytě, v ohebných trubkách z PVC ve stěnách (pod omítkou).

ii: Přesné rozmístění všech viditelných prvků elektroinstalace je nutné aktualizovat projektem interiéru.

ROZVODNÁ SOUSTAVA : TN-C-S, 3x400/230V, 50Hz, OCHRANA PŘED ÚRAZEM ELEKTRICKÝM PROUDEM  
DLE ČSN 33-2000-4-41 AUTOMATICKÝM ODPOJENÍM OD ZDROJE.

Generální projektant	Ing. Miroslav Kouřil	Stavebník	Město Šumperk Nám. Míru 1 787 01 Šumperk
Projektant části	Miroslav Pavelka - projektace elektrických zařízení Langrova 195/33, 787 01 Šumperk telefon 583217210, e-mail: pavelka@pvk.cz	Hlavní projektant Zodp. projektant Výpracoval	Miroslav Pavelka Miroslav Pavelka 
Místo stavby	Šumperk k. ú. Šumperk	Stupeň Zakázka číslo Datum	Odhlášení stavby 714 0901 09/2014
Název stavby	Stavební úpravy bytu č.4 ulice Balbínova č.19, Šumperk		
Objekt	D 1.4 - Silnoproudá elektrotechnika		
Část	Název výkresu Situční schéma rozvodů	Měřítko: M 1:50	Číslo výkresu 4